

NBVE-110SL

lampa bakteriobójcza UV-C przepływowa sufitowa z licznikiem



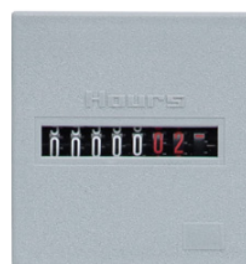
Polski producent
Polski serwis techniczny



Darmowa dostawa
na terenie Polski



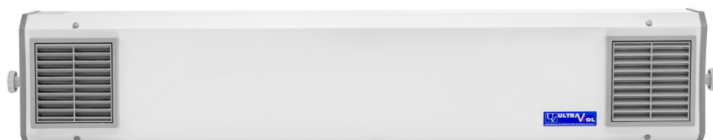
Deklaracja zgodności
Oznakowanie CE



18 - 36 m²
45 - 90 m³



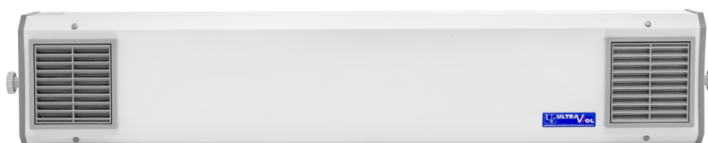
199 m³/h



OBUDOWA LAMPY



blacha ze stali nierdzewnej INOX - kolor srebrzysty matowy (naturalny)



blacha lakierowana proszkowo na kolor biały

Przepływowa lampa bakteriobójcza do dezynfekcji powietrza w pomieszczeniu, w którym wymagany jest wysoki stopień czystości mikrobiologicznej powietrza. Skutecznie eliminuje unoszące się w powietrzu drobnoustroje, takie jak grzyby, pleśnie, wirusy i bakterie. Wyposażona jest w dwa promienniki o mocy 55W emitujące wysokoenergetyczne promieniowanie krótkofalowe UV-C o długości fali 235,7 nm. Promienniki zabudowane są w wykonanej ze stali nierdzewnej przepływowej komorze dezynfekcyjnej z wymuszonym przez wentylator obiegiem powietrza, dzięki czemu przepływowa lampa UV-C może być załączana podczas pobytu ludzi i zwierząt w pomieszczeniu celem permanentnej dezynfekcji powietrza nawet przez całą dobę, także w warunkach domowej opieki nad chorym. W obudowie lampy został wbudowany elektromechaniczny licznik L, który odmierza godziny pracy promienników UV-C i sygnalizuje konieczność ich wymiany. Ten model lampy przeznaczony jest do montażu na suficie.

Wlot powietrza do przepływowej komory dezynfekcyjnej zabezpieczony jest wymiennym filtrem przeciwpyłowym. Producent lampy zaleca wymianę filtra co ok. 2160 godzin pracy promienników bakteriobójczych, czyli średnio co kwartał przy permanentnej dezynfekcji powietrza (praca lampy 24 h na dobę przez 7 dni w tygodniu). Opcjonalnie przy zakupie lampy dostępne są filtry zapasowe do lamp NBVE.

Podmiot odpowiedzialny za bezpieczeństwo produktu - PRODUCENT

ULTRA-VIOL Pietras Purgal Wójcik sp.j.
ul. Stępowizna 34; 95-100 Zgierz
42 717 11 76 | biuro@ultraviol.pl



Autoryzowany dystrybutor producenta

EpicMED sklep ze sprzętem i wyposażeniem medycznym

Email: sklep@epicmed.pl

<https://epicmed.pl/>

32 720 94 11



Wyrob medyczny [MDD/MDR]	Tak
Przekrój poprzeczny klina	trójkąt prostokątny
Długość klina [cm]	30
Szerokość klina [cm]	20
Wysokość klina [cm]	16
Wkład klina	pianka PU HR 40 kg/m ³
Twardość klina	średnio twardy
Poszycie klina	rozpinane (tkanina skóropodobna)
Pokrowiec na klin	bez pokrowca
Wkład piankowy - gęstość właściwa [kg/m ³]	40
Wkład piankowy - gęstość pozorna (porowatość) [kg/m ³]	37-41
Wkład piankowy - naprężenie ściskające CLD (sprężystość)	(40%) 6,35 – 7,35 kPa
Wkład piankowy - elastyczność przy odbiciu	min. 40%
Wkład piankowy - odkształcenie plastyczne	(50%) max. 7%
Wkład piankowy - wytrzymałość na rozciąganie	min. 100 kPa
Wkład piankowy - wydłużenie względne przy zerwaniu	min. 100%
Ciężar klina [kg]	0,192
Numer katalogowy produktu	KR-KL03
Kod PKWiU	32.50.21.0
Kod CN	3926 90 97
Certyfikacja produktu	CE/MDD/MDR
Dokument certyfikacji produktu	deklaracja zgodności
Nomenklatura wg dyrektyw MDD i MDR	wyrób medyczny
Kod Basic UDI-DI	5900415491KszRehYX
Klasa ryzyka wyrobu medycznego	klasa I, reguła 1
Organ zgłoszenia wyrobu medycznego	Urząd Rejestracji Produktów Leczniczych, Wyrobów Medycznych i Produktów Biobójczych
Nazwa zgłoszona do organu	KR-KL03 kształtka rehabilitacyjna - klin
Stawka podatku VAT na produkt	8%
Podstawa prawna obniżonej stawki VAT	art. 41 ust. 2 oraz zał. nr 3 poz. 105 ustawy o VAT (wyrób medyczny)
Gwarancja ogólna	1 rok
Gwarant udzielający gwarancji	producent wyrobu / produktu
Gwarancja na tapicerkę standardową	2 lata
Gwarancja na wkład piankowy	1 rok
Rodzaj przesyłki z produktem	przesyłka standardowa (paczka, koperta, foliopak)

Waga przesyłki z opakowaniem [kg]	1
Producent wyrobu	[36] WS TECH Lorens sp.j. ul. Leopolda Okulickiego 43; 38-500 Sanok [Polska] ☎13 464 44 49 @ biuro@wstech.eu
SRN - kod producenta w bazie EUDAMED Komisji Europejskiej	[36] PL-MF-000045163
Serwis techniczny w Polsce	fabryczny producenta
Serwis techniczny - kontakt	☎ 13 464 44 49 @ biuro@wstech.eu
Podmiot odpowiedzialny za wprowadzenie wyrobu medycznego do obrotu w Polsce	producent wyrobu medycznego (dane powyżej)
Podmiot odpowiedzialny za bezpieczeństwo produktu	producent (dane powyżej)
Zgłaszanie incydentów medycznych	[36] ☎ 13 464 44 49 biuro@wstech.eu

Biuro handlowe sklepu

EpicMED sklep ze sprzętem i wyposażeniem medycznym
 Infolinia.: **32 720 94 11** (konsultaci, zamówienia telefoniczne)
 GSM/SMS: **533 99 22 01**
 Faks: **32 720 94 16** (czynny całą dobę)
 E-mail: sklep@epicmed.pl
<https://epicmed.pl>

Zamówienia online można składać 24h 7 dni w tygodniu.
 Realizujemy zamówienia z odroczonej terminem płatności 7 lub 14 dni po dostawie towaru dla placówek i instytucji sektora finansów publicznych.

Opis wyrobu medycznego wraz z informacjami technicznymi przedstawionymi na tej stronie produktu jest przeznaczony dla profesjonalnych użytkowników (personel medyczny, służby zaopatrzeniowe placówek ochrony zdrowia, etc.) i **nie stanowi reklamy** kierowanej do publicznej wiadomości w rozumieniu art. 55 ustawy o wyrobach medycznych, ale rzetelną informację o produkcie należną potencjalnemu jego nabywcy przed zakupem.

Zastrzeżenia dotyczące dokumentu

Informacje zamieszczone w dokumencie były aktualne w momencie jego opublikowania. Data publikacji w nazwie pliku PDF.
 Informacje te nie są wiążące i mogą ulec zmianie bez wcześniejszego powiadomienia. Aktualne informacje o produkcie zamieszczonym w dokumencie znajdują się na stronie produktu w sklepie, do której prowadzi link (adres URL) zamieszczony w nagłówku dokumentu.
 Zastrzegamy sobie możliwość wprowadzania zmian w wersjach prezentowanych produktów.
 Prezentowane w dokumencie zdjęcia i grafiki są ilustracją poglądową i mogą nie stanowić przedmiotu oferty.
 © Dom Kupiecki ARKADIA spółka z o.o. - wszelkie prawa zastrzeżone.

Operator sklepu EpicMED.pl

Dom Kupiecki Arkadia sp. z o.o.
 ul. Staromiejska 6/10d
 40-013 Katowice
 NIP 9542784362
 NIP UE: PL9542784362
 REGON 368734116
 KRS 0000703242
 Identyfikator celny: ID SISC/EORI PL954278436200000
 e-Doręczenia - adres skrzynki: AE:PL-74906-72708-IJSUG-24