

## SD.2

### podest rehabilitacyjny 2-stopniowy metalowy



Polski producent  
Polski serwis techniczny



Wyrób medyczny  
MDR 2017/745/EU



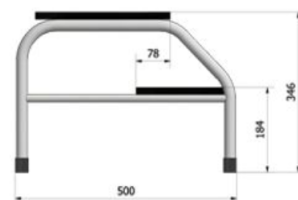
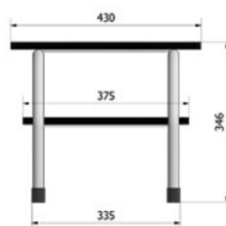
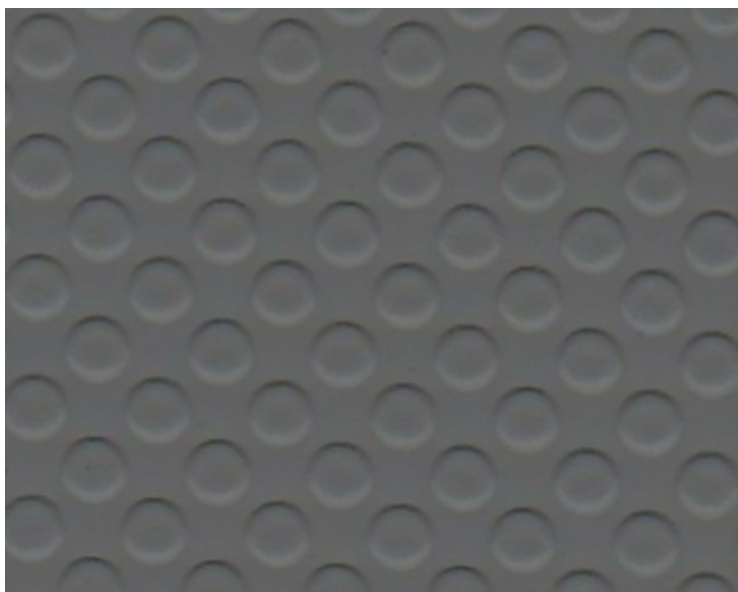
Darmowa dostawa  
na terenie Polski



Deklaracja zgodności  
Oznakowanie CE



Maksymalna waga  
pacjenta



Podest rehabilitacyjny 2-stopniowy wykonany na podstawie z profili stalowych lakierowanych proszkowo i wyposażony w 2 stopnie z płyt meblowych pokryte matą przeciwpoślizgową w kolorze szarym ciemnym. Nóżki stopnia posiadają nakładki przeciwpoślizgowe.

Podest rehabilitacyjny SD.2 znajduje zastosowanie w placówkach ochrony zdrowia i placówkach opiekuńczych, a także w gabinetach lekarskich i zabiegowych. Może ułatwić pacjentom wchodzenie na wyższe kozetki lekarskie, stoły rehabilitacyjne, fotele ginekologiczne i zabiegowe, a także ułatwić schodzenie z nich. Jest wykorzystywany również do różnego rodzaju badań, np. kończyn dolnych, czy stóp. Jest przydatny także osobom w podeszłym wieku i osobom o niższym wzroście przy szeregu czynności domowych.

Podmiot odpowiedzialny za wyrób medyczny  
(aktualne dane podmiotu z bazy EUDAMED Komisji Europejskiej)  
[PL-MF-000035501](https://ec.europa.eu/eudamed/)

PRODUCENT  
 JUVENTAS

Autoryzowany dystrybutor producenta

EpicMED sklep ze sprzętem i wyposażeniem medycznym



Email: [sklep@epicmed.pl](mailto:sklep@epicmed.pl) <https://epicmed.pl/>

32 720 94 11

Typ podestu	<b>2-stopniowy</b>
Podest niemagnetyczny MR	<b>Nie</b>
Konstrukcja podestu	<b>stal lakierowana</b>
Materiał stopnic	<b>plyta meblowa</b>
Zabezpieczenie stopnic przed poślizgiem	<b>Tak</b>
Poręcze	<b>Nie</b>
Dopuszczalne maksymalne obciążenie	<b>120 kg</b>
Wysokość całkowita podestu	<b>34,6 cm</b>
Szerokość całkowita podestu	<b>43 cm</b>
Głębokość całkowita podestu	<b>50 cm</b>
Wysokość stopnic [cm]	<b>dolna 18,4 cm   górna 34,6 cm</b>
Szerokość stopnic [cm]	<b>dolna 37,5 cm   górna 43 cm</b>
Głębokość stopnic [cm]	<b>dolna 20 cm   górna 30,5 cm</b>
Waga podestu [kg]	<b>5,7</b>
Numer katalogowy produktu	<b>SD2</b>
Kod PKWiU	<b>32.50.30.0</b>
Kod CN	<b>9018 90 84</b>
Certyfikacja produktu	<b>CE/MDD/MDR</b>
Dokument certyfikacji produktu	<b>deklaracja zgodności</b>
Nomenklatura wg dyrektyw MDD i MDR	<b>wyrób medyczny</b>
Kod Basic UDI-DI	<b>590401370stopnrehab2K</b>
Klasa ryzyka wyrobu medycznego	<b>Klasa I, reguła 1</b>
Organ zgłoszenia wyrobu medycznego	<b>Urząd Rejestracji Produktów Leczniczych, Wyrobów Medycznych i Produktów Biobójczych</b>
Nazwa zgłoszona do organu	<b>SD2 stopień rehabilitacyjny</b>
Stawka podatku VAT na produkt	<b>8%</b>
Podstawa prawna obniżonej stawki VAT	<b>art. 41 ust. 2 oraz zał. nr 3 poz. 105 ustawy o VAT (wyrób medyczny)</b>
Gwarancja ogólna	<b>2 lata</b>
Gwarant udzielający gwarancji	<b>producent wyrobu / produktu</b>
Rodzaj przesyłki z produktem	<b>przesyłka standardowa (paczka, koperta, foliopak)</b>
Waga przesyłki z opakowaniem [kg]	<b>7</b>
Producent wyrobu	<b>[38] Ziółkowski JUVENTAS S.K.A. ☎ Srogów Góry 172, 38-507 Jurowce [Polska] ☎13 463 80 35 @</b>

	<b>biuro@juventas.pl</b>
SRN - kod producenta w bazie EUDAMED Komisji Europejskiej	<b>[38] PL-MF-000035501</b>
Serwis techniczny w Polsce	<b>fabryczny producenta</b>
Serwis techniczny - kontakt	<b>☎ 13 463 80 35 @ reklamacje@juventas.pl</b>
Podmiot odpowiedzialny za wprowadzenie wyrobu medycznego do obrotu w Polsce	<b>producent wyrobu medycznego (dane powyżej)</b>
Podmiot odpowiedzialny za bezpieczeństwo produktu	<b>producent (dane powyżej)</b>
Zgłaszanie incydentów medycznych	<b>[38] ☎ 881 090 520   michal@juventas.pl</b>

#### Biuro handlowe sklepu

EpicMED sklep ze sprzętem i wyposażeniem medycznym  
 Infolinia.: **32 720 94 11** (konsultaci, zamówienia telefoniczne)  
 GSM/SMS: **533 99 22 01**  
 Faks: **32 720 94 16** (czynny całą dobę)  
 E-mail: [sklep@epicmed.pl](mailto:sklep@epicmed.pl)  
<https://epicmed.pl>

Zamówienia online można składać 24h 7 dni w tygodniu.  
 Realizujemy zamówienia z odroczonej terminem płatności 7 lub 14 dni po dostawie towaru dla placówek i instytucji sektora finansów publicznych.

Opis wyrobu medycznego wraz z informacjami technicznymi przedstawionymi na tej stronie produktu jest przeznaczony dla profesjonalnych użytkowników (personel medyczny, służby zaopatrzeniowe placówek ochrony zdrowia, etc.) i **nie stanowi reklamy** kierowanej do publicznej wiadomości w rozumieniu art. 55 ustawy o wyrobach medycznych, ale rzetelną informację o produkcie należną potencjalnemu jego nabywcy przed zakupem.

#### Zastrzeżenia dotyczące dokumentu

Informacje zamieszczone w dokumencie były aktualne w momencie jego opublikowania. Data publikacji w nazwie pliku PDF.  
 Informacje te nie są wiążące i mogą ulec zmianie bez wcześniejszego powiadomienia. Aktualne informacje o produkcie zamieszczonym w dokumencie znajdują się na stronie produktu w sklepie, do której prowadzi link (adres URL) zamieszczony w nagłówku dokumentu.  
 Zastrzegamy sobie możliwość wprowadzania zmian w wersjach prezentowanych produktów.  
 Prezentowane w dokumencie zdjęcia i grafiki są ilustracją poglądową i mogą nie stanowić przedmiotu oferty.  
 © Dom Kupiecki ARKADIA spółka z o.o. - wszelkie prawa zastrzeżone.

#### Operator sklepu EpicMED.pl

Dom Kupiecki Arkadia sp. z o.o.  
 ul. Staromiejska 6/10d  
 40-013 Katowice  
 NIP 9542784362  
 NIP UE: PL9542784362  
 REGON 368734116  
 KRS 0000703242  
 identyfikator celný: ID SISC/EORI PL954278436200000  
 e-Doręczenia - adres skrzynki: AE:PL-74906-72708-IJSUG-24