

Bittium OmegaSnap™ Elektroda EKG 1-CH

Elektroda EKG Bittium OmegaSnap™ 1-CH jest przeznaczona do stosowania z urządzeniem EKG Bittium Faros™ w celu pomiaru sygnałów sercowych (EKG).

Sprzęt



Bittium
Faros™



Bittium
OmegaSnap™
Adapter



Bittium
OmegaSnap™
1-kanalowy EKG
Elektroda

Ostrożność!

- Umieść elektrodę na nienaruszonym, czystym tylko skóra.
- Nie używaj balsamu do ciała ani kremów obszar elektrody przed nałożeniem elektrody.
- Nie używaj przeterminowanych elektrod. Proszę sprawdzić datę na opakowaniu.
- Elektroda jest przeznaczona wyłącznie do jednorazowego użytku. Ponowne użycie produktu może spowodować kontuzję, prowadzące do infekcji.
- Zaprzestań używania urządzenia EKG Faros i wyjmij elektrodę z skóra, jeśli elektroda powoduje niepożądane skutki reakcje takie jak podrażnienie skóry lub wysypka. W przypadku wystąpienia jakichkolwiek problemów prosimy o kontakt z kliniką lub osobą odpowiedzialną za leczenie.
- Wymień elektrodę, jeśli nie przykleić się do skóry.
- Zdejmij elektrodę ze skóry po zmierzeniu.
- Elektrodę należy stosować wyłącznie z urządzeniem Bittium Urządzenie EKG Faros™.
- Urządzenie Faros i adapter OmegaSnap należy czyścić między użytkownikami. Zalecana metoda czyszczenia: bezalkoholowe chusteczki czyszczące i dezynfekujące do urządzeń medycznych, na przykład chusteczki Mikrozid® Sensitive lub chusteczki SaniCloth AF3.
- Postępuj zgodnie z tymi instrukcjami. Zobacz więcej szczegółowe instrukcje w Faros podręcznik.

Bittium



Bittium Biosignals Oy
Pioneerinkatu 6
70800 Kuopio, FINLAND

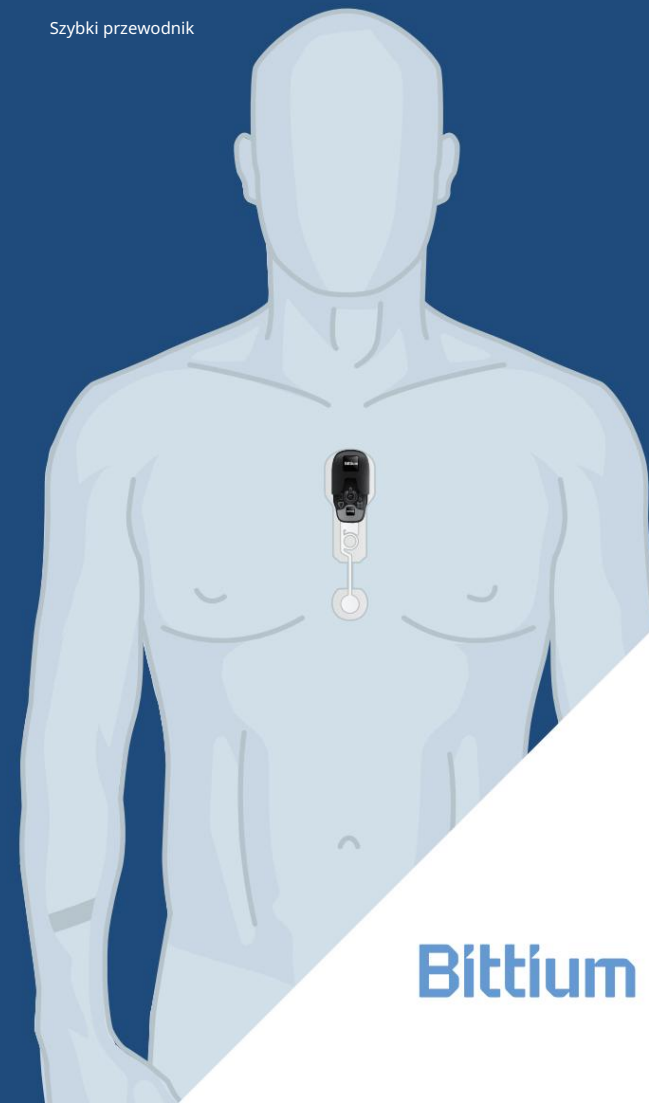


Tel.: +358 (0)40 3442000 e-mail:
bbs@bittium.com lub
wsparcie.medyczne@bittium.com

www.bittium.com

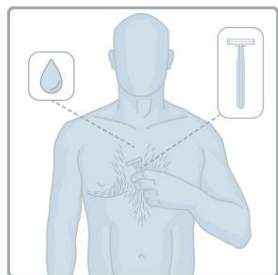
Bittium OmegaSnap™ Elektroda EKG 1-CH

Szybki przewodnik



Bittium

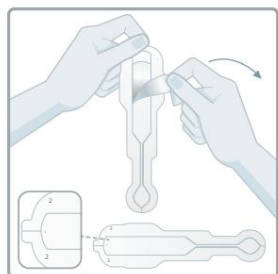
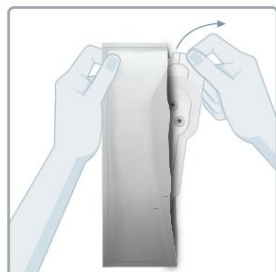
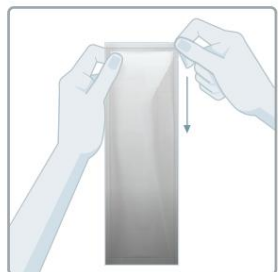
Krótki przewódnik – Elektroda EKG Bittium OmegaSnap™ 1-CH



1.

W razie potrzeby usuń nadmiar włosów na ciele maszynką do golenia lub golarką elektryczną. Oczyść skórę zgodnie z instrukcjami udzielonymi przez klinikę lub osobę odpowiedzialną za zabieg. Skóra powinna być... czyste i suche podczas mocowania elektrody.

2. Przed użyciem upewnij się, że opakowanie elektrody jest nieotwarte i sprawdź datę ważności. Rozerwij opakowanie i wyjmij elektrodę.



3.

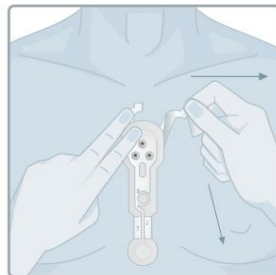
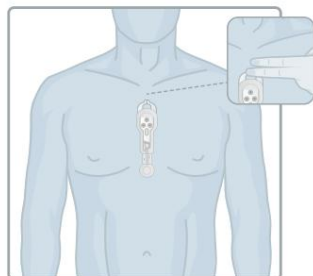
Zdejmij plastikową osłonkę (oznaczoną numerem 1) z elektrody. Nie dotykaj powierzchni klejącej. palcami.

4.

Zamocuj elektrodę na skórze.

Umieść górną część elektrody na szerokość około dwóch palców poniżej wcięcia nadmostkowego.

Optymalną jakość sygnału uzyskuje się, gdy elektroda jest całkowicie umieszczona na górnej części klatki piersiowej i spód elektrody znajduje się powyżej przepona.

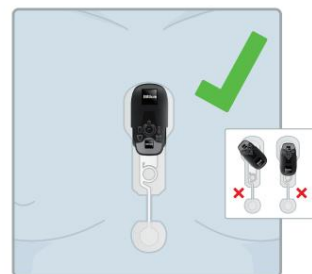
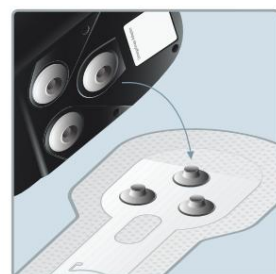


5.

Po prawidłowym zamocowaniu elektrody należy zdjąć wkładki z boków (oznaczone numerem 2). Pojedynczo zdejmuj elektrody na bok, upewniając się, że są dobrze przymocowane do skóry.

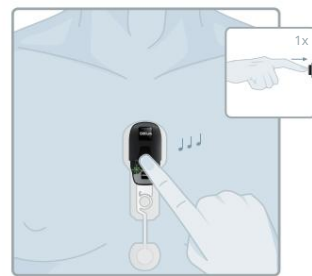
6.

Upewnij się, że powierzchnia Urządzenie Faros i adapter OmegaSnap są nienuszkodzone*. Podłącz urządzenie do adaptera. Aby zapewnić dobre połączenie, ściśnij urządzenie i adapter kciukiem i palcem wskazującym. Podłącz adapter do elektrody. Docisnij urządzenie do elektrody, aby upewnić się, że zatrzaski są dobrze połączone.



7.

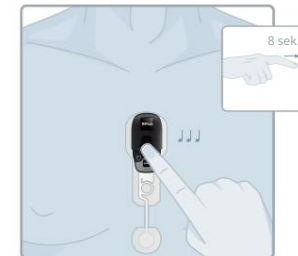
Naciśnij i zwolnij przycisk zasilania, aby rozpocząć pomiar. Dźwięk i migające zielone światło oznaczają, że pomiar został wykonany. zaczęło się.



Krótki przewódnik – Elektroda EKG Bittium OmegaSnap™ 1-CH

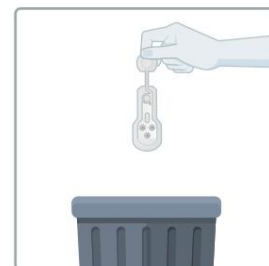
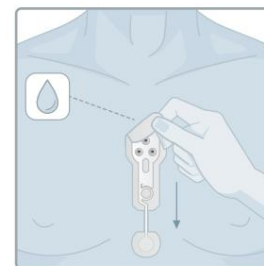
8.

Aby zakończyć pomiar, naciśnij i przytrzymaj przycisk zasilania przez około 8 sekund. Urządzenie wyda trzy sygnały dźwiękowe, a migające światło zgaśnie.



9. Usuń elektrodę ze skóry, odklejając krawędź plastra i delikatnie odrywając pozostałą część plastra.

W razie potrzeby można użyć łagodnej wody z mydłem. Zużyta elektrodę należy zutylizować zgodnie z lokalnymi przepisami dotyczącymi gospodarki odpadami. Urządzenie EKG Faros i adapter OmegaSnap należy zwrócić do kliniki lub osoby odpowiedzialnej za leczenie.



Symbolika

Znak CE	Nie używać ponownie
Data produkcji	Numer partii
Producent	Data przydatności do spożycia
Postępuj zgodnie z instrukcją użytkownika	Tylko na receptę**
Urządzenie medyczne MD	